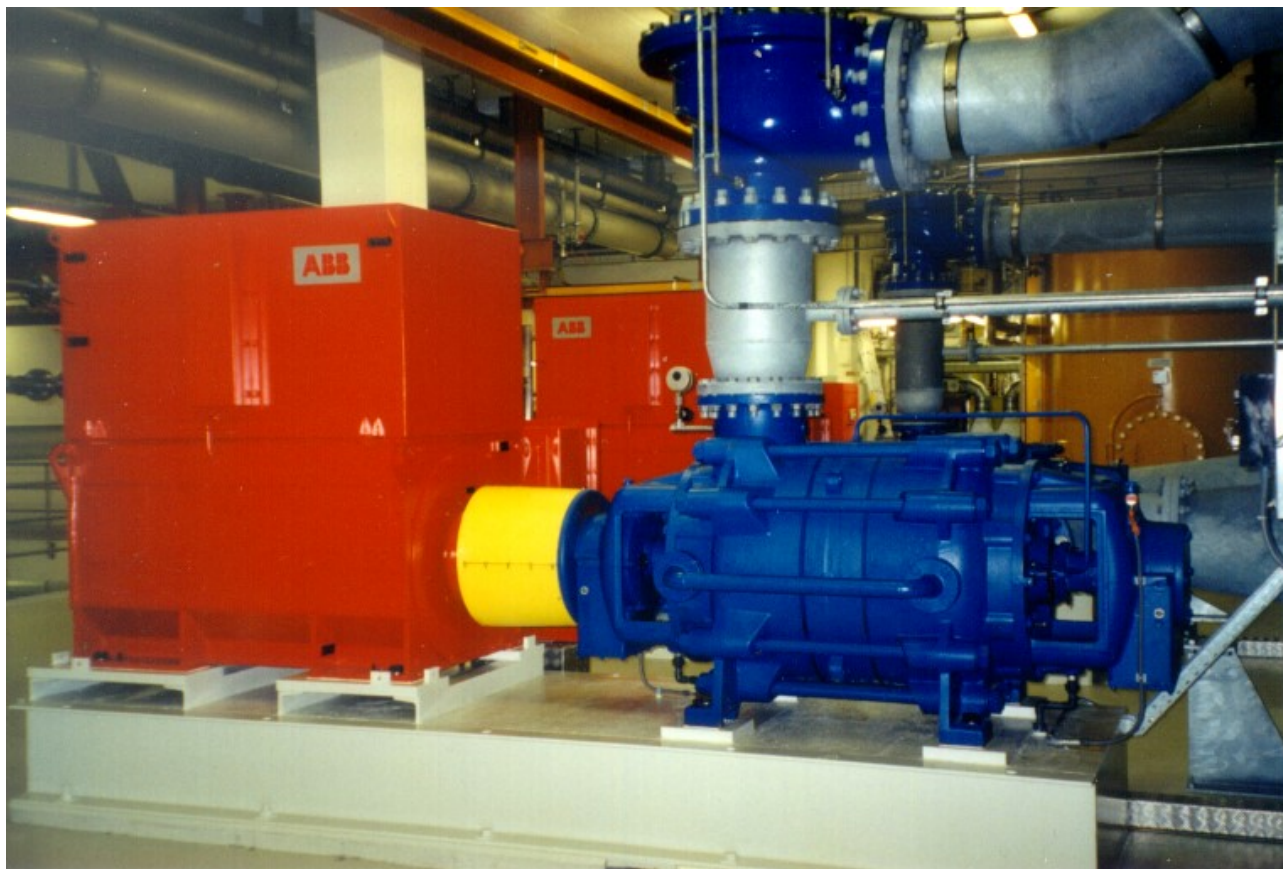


Station de pompage de Lutry - Montétan



Installateur (client)	: Services Industriels de la ville de Lausanne		
Type de matériel	: 2 pompes type 304 P 2/2 ESL (1999)		
Type de construction	: Pompes multicellulaires horizontales montées sur plaque de base		
Matière	: Hydraulique en fonte GGG 40 / GGG 40, arbre inox 1.4021		
Étanchéité	: Par presse-étoupe lubrifié à l'huile		
Entraînement	: Moteurs ABB, 700 kW, 11 500 V, 1475 trs/min refroidis à l'eau		
Liquide	: Eau potable		
Débit	: 1200 m ³ /h	Hauteur de re foul.	: 156 m
Poids spécifique	: 1000 kg/m ³	Température	: Ambiante
Viscosité	: 1 Cst	Vitesse rot. pompe	: 1475 t/min
Remarques	: Cette station comprend en tout 7 pompes multicellulaires VOGEL sur un ensemble de 18 pompes VOGEL sur cette installation.		

620.14055-a