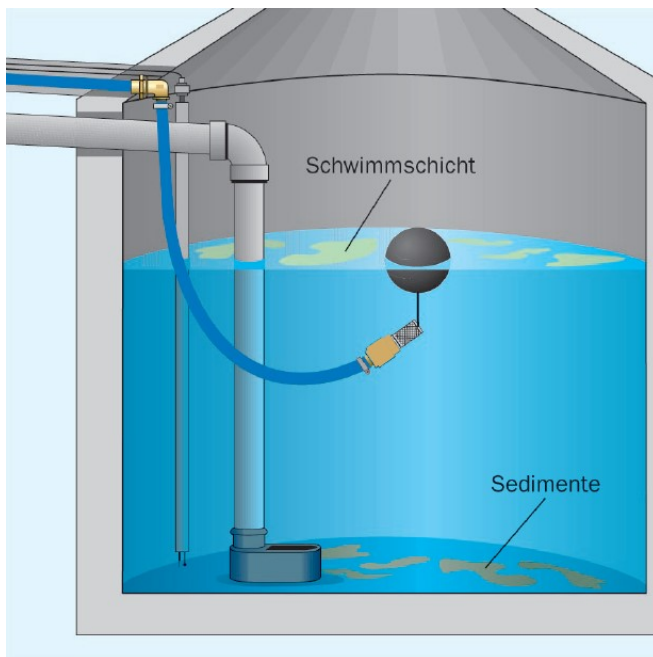
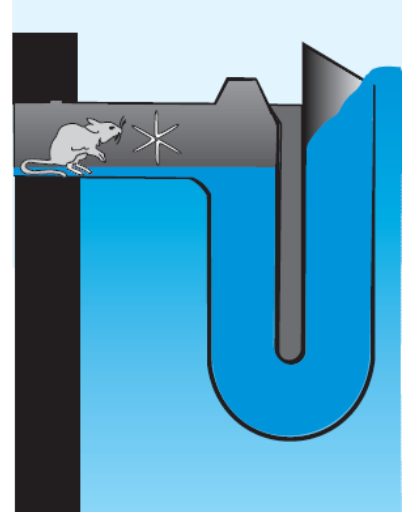


ZUBEHÖR REGENWASSER

Überlaufsyphon DN100

Durch die abgeschrägte Überlaufkante wird die Schwimmschicht von der Wasseroberfläche über den Syphon entfernt. Dient auch als Geruchsverschluss gegenüber dem Kanal und als Tierschutz.

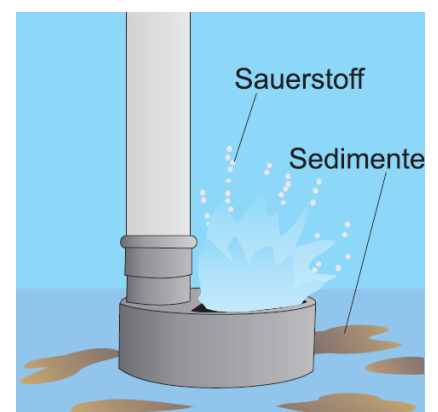


Schwimmende Entnahme

Zur Absaugung des saubersten Wassers ca. 15 cm unter der Wasseroberfläche. Mit 1" Verschraubung als Tankdurchführung, keimhemmender Gummiansaugschlauch 3m, Rückschlagventil und Feinfilter

Beruhigter Wassereinlauf

Der beruhigte Wassereinlauf verhindert ein Aufwirbeln der Sedimentschicht.



FILTER FÜR REGENWASSER

Inline – Filter

Zum unterirdischen Einbau, aus PE, begehbar und frostsicher. Für Dachflächen bis 450 m². Filtereinsatz aus Edelstahl 0.25 mm. 90 % Ausbeute. Zulauf DN 100, Abgang gefiltertes Wasser DN 100, Abgang Restwasser DN 100 – DN 150. Höhenversatz 6.5 cm. Filtersystem ist selbstreinigend.



Fallrohrfilter DN100

Zum Einbau in Fallrohr. Mit 0.2 mm feinem Edelstahlfiltereinsatz. Dank Adhäsionskraft eine Ausbeute von ca. 90 %. Schmutz und Restwasser werden in den Abflusskanal weggespült. Auslaufstutzen NW 50. Aus Kupfer oder Titanzink.