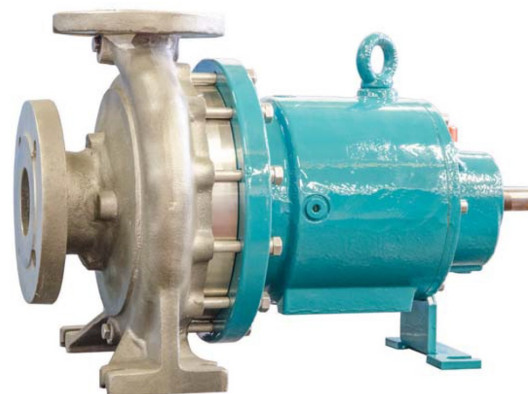


## SERIE UTS

### Pompe centrifuge métallique à entraînement magnétique

#### DOMAINE D'UTILISATION

Chimie, pétrochimie, industrie pharmaceutique, eaux usées, produits pharmaceutiques, chimie fine, industrie agroalimentaire



#### DONNEES TECHNIQUES

- Type d'étanchéité d'arbre
- Construction
- Norme
- Revêtement
- Matériaux arbre / roulements
- Carcasse
- Matériaux roue (Norme EN)
- Roue
- Position injecteur
- Exécution
- Démontable
- Échauffement du produit
- Raccordement par brides
- Aspiration
- Lubrification
- Pression max à 20°C
- Plage de température
- H max à 2900 t/min
- Q max à 2900 t/min
- Plage de viscosité
- Puissance maximale

Entraînement magnétique

**EN 22858 ; ISO 2858**

**ISO 5199 ; ISO 15783**

**1.4408**

**Carbone/SiC/Diamant SiC**

Volute radiale

1.4408

Fermée

Aspiration

Horizontale - Palier

Par l'arrière

Oui, en option

**UNI 1092-2 (ISO 7005-2) PN16 ou percées ANSI 150**

Non auto-amorçante

Huile

16 bar

**-40°C à 180°C**

100 m

300 m<sup>3</sup>/h

1cSt - 100cSt

55 kW



#### OPTIONS SUPPLEMENTAIRES

- Carcasse
- Échauffement du produit
- Température min et max
- Filtre
- Lanterne
- Système d'étanchéité d'huile

Avec vidange et purge

Pour la série 160-200-250 : chemise de refroidissement sur la volute et/ou sur le logement de palier

**-100°C à 300°C**

Externe côté refoulement

Avec rinçage

Par joint labyrinthe